

SKOV**P**ARKEN

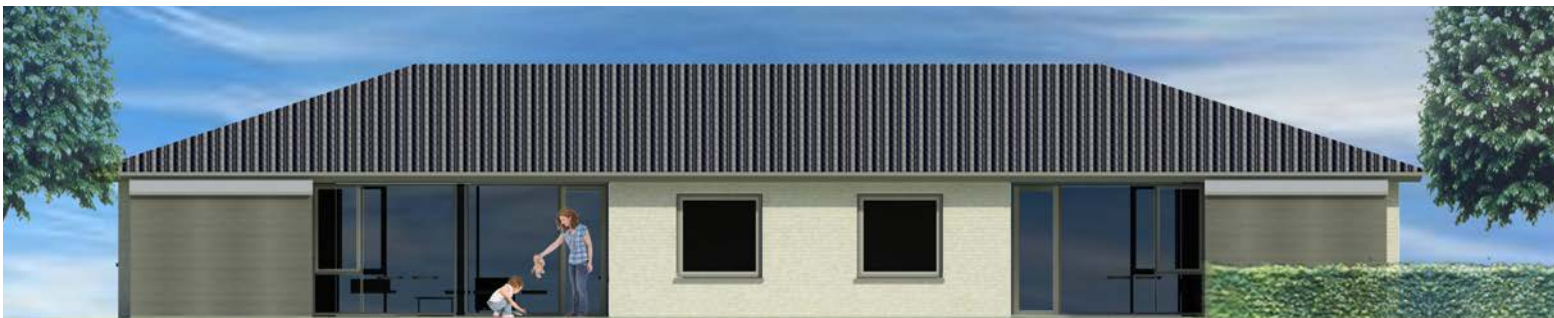
NATURBYEN I SÆBY



ANKOMST TIL BOLIGEN



SKOV**P**ARKEN i måleforholdet 1:133

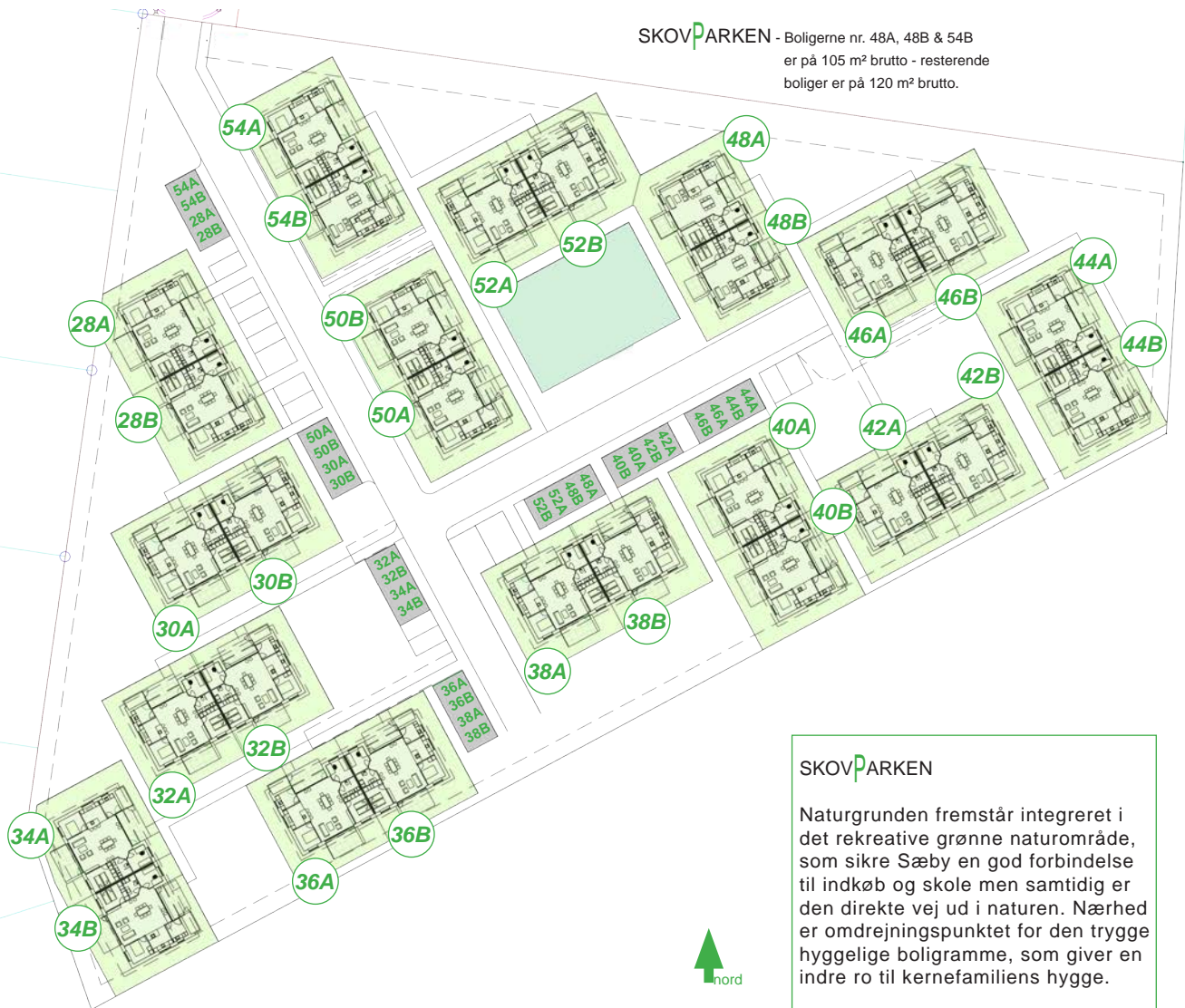


SKOV**P**ARKEN

Boligens indretning er rummelig og lys, og er en sikker ramme for familien. Der er bestykket med tidens krav til den funktionelle dagligdag, og med plads til udfoldelse af ens familiesysler og gøremål. Naturen er trukket med ind i boligerne gennem terrassernes udearealer. Disse overgangszoner giver gode solkroge til grill og aftenhygge.

Grønne og miljørigtige energihuse som er disponeret med korte føringsveje for vand og varme, der mindsker energitab. Husenes klimaskærm er derfor også godt isoleret. Stuerne integrerer dagslysets farver og varme, men i sommerperioden giver udhængende en afskærmende og svalende effekt. Designets målsætning giver et solidt og driftsoptimeret hus.

SKOV**P**ARKEN - Boligerne nr. 48A, 48B & 54B er på 105 m² brutto - resterende boliger er på 120 m² brutto.



SKOV**P**ARKEN

Naturgrunden fremstår integreret i det rekreative grønne naturområde, som sikre Sæby en god forbindelse til indkøb og skole men samtidig er den direkte vej ud i naturen. Nærhed er omdrejningspunktet for den trygge hyggelige boliggramme, som giver en indre ro til kernefamiliens hygge.

SKOV**P**ARKEN

Husene fremstår enkle og signalerer vedligeholdelsesvenlige overflader, og materialevalgene er kendetegnet ved lang levetid. De sorte tage samt det lysemurværke er holdt i moderne linjer og formsprog. Døre og vinduer er integreret partier i træalu, som med skurernes træbeklædning giver området dynamik og foranderlighed.



SKOV**P**ARKEN

NATURBYEN I SÆBY



TERRASSEN TIL BOLIGEN

SKOV**P**ARKEN

Arne Andersen Vrå A/S
Nordre Ringvej 7-9
DK-9760 Vrå
Tel. 98 98 19 64
Fax 98 98 12 92